

7 handlinger som skaber grønnere kulturoplevelsesrejser



Kulturforvaltningen og Aarhus Omstillere, Kultur og Borgerservice
Smart Mobilitet, Teknik og Miljø

August 2022



En del af
løsningen

AARHUS
KOMMUNE



Mange gæster vil gerne træffe grønne transportvalg når de deltager i kulturbegivenheder – men de gode intentioner bliver ikke altid til handling. Samtidig får klimatiltag en større prioritet hos mange af jer kulturinstitutioner i Aarhus Kommune, ligesom de får i det øvrige samfund. Transport er derfor et område, hvor der er et stort potentiale for, at I som kulturinstitution kan hjælpe jeres gæster med at træffe grønnere valg.

For at hjælpe jer godt på vej, har vi beskrevet syv handlinger, I kan udføre, for at gøre det nemmere og mere attraktivt for jeres gæster at ankomme på cykel eller med offentlig transport.

7 handlinger som skaber grønnere kulturoplevelsesrejser

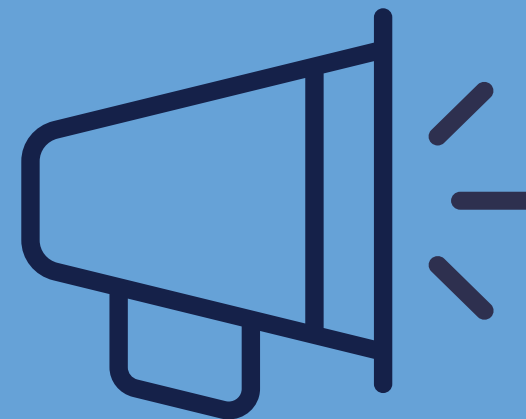
1. Fortæl om de gode grønne transportmuligheder
2. Gør det nemt og trygt at parkere cyklen
3. Vis fordelene ved at droppe benzinbilen
4. Tænk i timing for at motivere til brug af offentlig transport
5. Giv fordele til gæster som træffer grønne transportvalg
6. Gør grøn transport til en del af kulturoplevelsen
7. Samarbejd om at tilbyde grønne transportløsninger

Sådan kan I bruge de 7 handlinger

- Se på hvordan handlingerne kan styrke eksisterende klimatiltag og evt. klimastrategi hos jer
- Udvælg én eller få handlinger at starte med – som kulturinstitution har I en unik målgruppe og unikke forudsætninger, og derfor vil det være forskelligt, hvor det er mest relevant for jer at tage fat
- Eksperimentér – afprøv nye tiltag i mindre skala og se om de har den ønskede effekt på jeres gæsters transportvalg – måske kan I undersøge om færre biler parkeres, eller stille et spørgsmål om jeres grønne tiltag i forbindelse med spørgeskemaer om besøget hos jer?
- Find mere inspiration hos andre kulturinstitutioner - der er spændende eksempler på grønne transporttiltag hos kulturinstitutioner både rundt omkring i Danmark og i udlandet – se f.eks. på de forskellige tiltag Julies Bicycle har initieret i Manchester – og del gerne jeres gode erfaringer med andre

1. Fortæl om de gode grønne transportmuligheder

Kommunikér tydeligt på jeres hjemmeside, sociale medier og evt. i trykte materialer om de gode muligheder der er for at transportere sig klimasmart til kulturoplevelsen. Det gør det nemt for gæsterne at træffe det grønne valg.



Idéer:

- Rækkefølgen har betydning - gør information om klimasmarte valg mest tilgængelig ved først at fortælle om de gode muligheder for at komme på cykel og med offentlig transport - inden I informerer om parkeringsmuligheder.
- Skriv gerne "mange af vores gæster vælger at komme med cykel eller offentlig transport" eller skilt med "tusind tak fordi du vælger at cykle i dag" - sådanne "nudges" er med til, at jeres gæster oplever, at cykel og offentlig transport er normen ved et besøg hos jer.
- Oplys jeres gæster om hvor der findes bycykler - hvis der ikke findes nogle i nærheden, undersøg om det er muligt at få en plads til dette.
- Rammesæt cykelturen til kulturoplevelsen som en win-win for jeres gæster - det er godt for klimaet, men giver også mulighed for en god oplevelse undervejs (tip om gode ruter!), frisk luft, motion, det er gratis og let at parkere, eller 'så kan du også nyde et glas vin, inden du skal hjem igen'.
- Giv aktuel information om offentlig transport på jeres lokation, for at gøre det mere overskueligt at tage bussen eller letbanen - hvis I har en infoskærm, kan der være muligt at få vist opdaterede tider på denne fra Rejseplanen (Musikhuset og Den Gamle By har erfaring med dette).

2. Gør det nemt og trygt at parkere cyklen

En synlig og god cykelparkering signalerer at I som kulturinstitution prioriterer cyklisterne, og at mange af jeres gæster vælger cyklen. Samtidig sikrer I en god oplevelse for cyklende gæster ved at gøre det nemt, hurtigt og trygt at parkere cyklen ved jeres kulturinstitution.

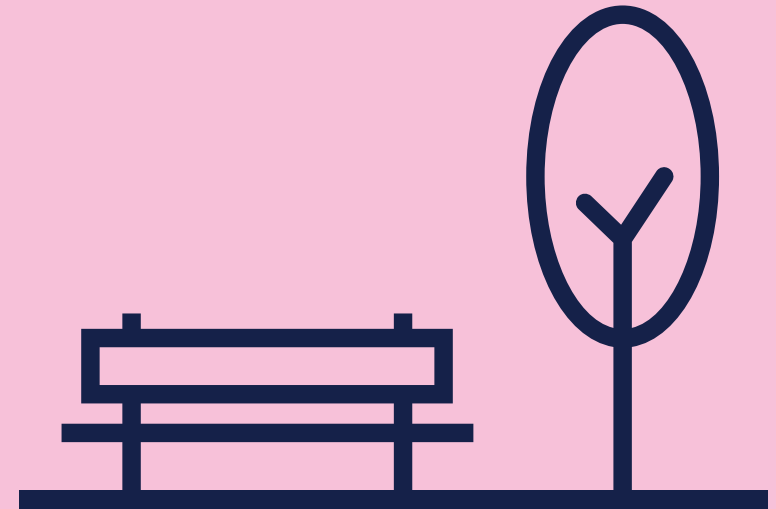
Idéer:

- Prioritéér plads til cykelparkering, så cyklende gæster er garanteret plads til deres cykler - sørg også for at cykelparkeringen er lokaliseret der, hvor jeres gæster kan se den.
- Signalér at I tilgodeser jeres cyklende gæster med gode cykelparkeringsforhold: Organiseret cykelparkering, evt. med overdække, gode muligheder for at låse cyklen fast, specielle parkeringspladser til ladcykler, opladningsstationer til elcykler, tilgængelig pumpe og vandfontæne, hvis jeres lokation tillader det.
- Hvis I ikke har mulighed for at etablere cykelparkering i forbindelse med jeres kulturinstitution, kan I med fordel henvise til pladser med cykelparkering i jeres nærhed, både på jeres hjemmeside og med synlig vejvisning i det fysiske rum.



3. Vis fordelene ved at droppe benzinbilen

Udover at gøre det grønne transportvalg mere attraktivt, kan I med fordel gøre det ikke-grønne valg mindre attraktivt. Samtidig kan I vise, hvordan det gavner at færre gæster kommer med (benzin- eller diesel)bil.



Idéer:

- Undgå gratis eller meget billig parkering, for at gøre transport med benzin- og dieselbil mindre attraktivt – fortæl også gerne at det kan være svært at finde parkeringspladser eller tage lang tid at komme ud af parkeringshuset igen efter endt besøg, hvis dette er tilfældet – og at mange af jeres gæster derfor foretrækker at komme på cykel eller med offentlig transport.
- Overvej, om I kan undvære p-plads kapacitet, og samtidig sørge for at I jeres kulturoplevelser er tilgængelige for alle. I kan vise fordelene ved at færre kommer med bil, ved at omdanne p-pladser til cykelparkering og/eller små grønne lommeparker, som måske byder på en mikro-kulturoplevelse - det kan være midlertidigt med inspiration fra pop-up parkerne på f.eks. Vesterbro Torv og Fredens Torv, eller permanent.
- Overvej, om I kan omdanne (flere) almindelige p-pladser til (evt. gratis) p-pladser for elbiler med lademulighed.

4. Tænk i timing for at motivere til brug af offentlig transport

At tage bilen er for mange "det man plejer at gøre", og man overvejer man ikke nødvendigvis, at man kunne tage bussen i stedet. Derfor kan det virke godt, hvis I forud for kulturoplevelsen hjælper gæsterne med at forpligte sig på grøn transport - f.eks. allerede ved køb af billet til kulturoplevelsen.



Idéer:

- Hjælp jeres gæster til at forpligte sig til grønne transportformer, ved at vejlede dem allerede når de køber billet og I som institution har et kommunikationsmæssigt greb i dem. Tilbyd gulerødder - hvis jeres gæst forpligter sig ved købet får de f.eks. en gratis eller billigere busbillet, eller et gratis cykeltjek under kulturoplevelsen.
- Send en påmindelse for at minde jeres gæster om den gode intention de havde, da de bookede deres billet, om at komme med offentlig transport eller på cykel.
- Overvej om det er muligt at time begivenheder og forestillinger med offentlig transport, der tilgodeser gæster, der kommer fra Aarhus opland og andre byer, så det er nemmere for disse gæster at vælge en grøn transportform - husk at kommunikere jeres gode tiltag ud til gæsterne.



5. Giv fordele til gæster som træffer grønne transportvalg

Giv særlige tilbud til gæster der kommer på gåben, med cykel eller offentlig transport, så de vinder noget yderligere på den grønne handling. I kan overveje at tilbyde praktiske eller økonomiske fordele – eller noget, som giver gæster, som vælger en grøn transportform, en særlig status – måske en VIP ordning?



Idéer:

- Tilbyd et cykeltjek, så cyklen er toptunet efter kulturoplevelsen
- Lav en garderobe for cyklister med plads til regntøj, cykelhjelm og batteri
- Skab et lækkert loungeområde for gæster som skal vente på bussen med fx gratis kaffe og legeområde til børn
- Giv rabatter på næste billetkøb eller en gratis is eller kaffe i pausen mod fremvisning af grøn transport bevis
- Uddel klippekort og giv særlige VIP fordele efter 10 ture med grøn transport til kulturinstitutionen - fx en særlig intro til en forestilling/udstilling af en instruktør/kunstner, øremærkede gode sæder eller mulighed for at købe billetter tidligere end andre
- Brug gamification og træk lod blandt gæster som transporteret sig klimasmart om fx billetter til et andet arrangement

6. Gør grøn transport til en del af kulturoplevelsen

Kulturoplevelsen kan starte i bussen eller på cykel/gåruten, og fortsættes på lokationen for kulturinstitutionen. Ved at inddrage transporttiden i kulturoplevelsen vil man opleve, at man går glip af noget, hvis man kommer i bil direkte ind til kulturinstitutionen. Dette vil primært fungere ved enkeltstående arrangementer eller forestillinger, men kan skabe opmærksomhed omkring grøn transport til kulturbegivenheder.



Idéer:

- Lav en podcast som lyttes til i bussen eller på gåturen til kulturoplevelsen, som giver en interessant ekstra dimension til kulturoplevelsen
- Saml gæsterne op med en bus og kør dem til kulturinstitutionen, hvor fx en skuespiller eller musiker starter kulturoplevelsen op undervejs
- Skab en kulturoplevelse som foregår på cykel

7. Samarbejd om at tilbyde grønne transportløsninger



Overvej om I kan samarbejde med andre kulturinstitutioner i Aarhus Kommune og med offentlige transportselskaber for at rulle grønne transportløsninger ud. Nogle løsninger kan måske kun realiseres, hvis de har en større skala, mens andre løsninger kan skabe velkomne synergier, hvis I er flere om dem.

Idéer:

- Gå sammen med andre kulturinstitutioner for at samarbejde med offentlige transportselskaber omkring rabatter på bus- eller togbilletter ifm. kulturoplevelser.
- Overvej, om I kan tilbyde kombi-billetter sammen med andre kulturinstitutioner, så gæsterne får 'mere kultur for samme transport' - det er især relevant for gæster, der kommer længere fra og kan få flere kulturoplevelser ud af deres biltur - fx kunne der være en gåbus mellem kulturinstitutionerne med guide, som fortæller om den del af Aarhus, man ser på vej til næste kulturoplevelse, eller én der knytter sig til kulturoplevelsen.
- Lav et 'Grøn-transport-klippekort' til kulturoplevelser – hver tur på cykel eller med offentlig transport til en grøn-transport-kulturinstitution udløser et stempel - efter 10 ture får man en præmie. Overvej også om I kan samarbejde med caféer, restauranter og andre relevante aktører i nærheden om at skabe fordele for gæster som transporterer sig grønt



Sådan udviklede vi de 7 handlinger

De 7 handlinger er udviklet i projektet Kulturoplevelsesrejsen, som initieredes i regi af Aarhus Kommunes Innovationsmotor, og er et samarbejde mellem Kulturforvaltningen, Aarhus Omstiller i Kultur og Borgerservice og Mobilitetsafdelingen i Teknik og Miljø. Fokus i projektet har været at undersøge og eksperimentere med, hvordan kulturgæster og kulturinstitutioner sammen kan nedbringe CO₂-udledningen fra gæsternes transport til og fra kulturbegivenheder, f.eks. at gæsterne vælger at komme på cykel eller med bus fremfor med benzinbil.

For at undersøge hvordan vi kan lokke flere til at ankomme til kulturoplevelser uden bil, har vi lavet dybdegående interviews med tre informanter, som hyppigt bruger kulturinstitutioner og transporterer sig dertil med bil. Vi har dertil lavet feltobservationer og voxpop interviews med gæster ved Svalegangen og Musikhuset ifm. forestillinger, hvor der ved Musikhuset samtidig blev tilbudt cykelfiks. Vi har desuden interviewet 6 forskellige kulturinstitutioner i Aarhus Kommune (Musikhuset, Svalegangen, Den Gamle By, Frontløberne, Kunsthall Aarhus og Moesgaard Museum), om igangværende klimatiltag målrettet gæsterne og fremtidige potentialer.

På baggrund af de indhentede indsigter fra gæster og kulturinstitutioner om potentialer for grøn transport, og projekteamets viden om hvordan man ansporer til grøn adfærd, har vi beskrevet 7 konkrete handlinger, store og små, som kan hjælpe jeres gæster at træffe grønnere transportvalg i forbindelse med kulturoplevelser.

Vi håber handlingerne kan give jer inspiration til tiltag som skaber grønnere kulturoplevelsesrejser!

Rakel Holder Nåvik, Kulturforvaltningen, nhra@aarhus.dk

Sara Andersson, Aarhus Omstiller, ansaan@aarhus.dk

Gustav Friis og Christine Andreassen, Smart Mobilitet, guf@aarhus.dk og chriandr@aarhus.dk

